



## ACCUEIL DE LOISIRS DU DEVOLUY

Commune du Dévoluy

Le Pré - St Etienne

05250 LE DEVOLUY

Tél : 04.92.58.89.38

Courriel : [population@mairiedevoluy.fr](mailto:population@mairiedevoluy.fr) Site : [www.mairiedevoluy.fr](http://www.mairiedevoluy.fr)

### Vacances de février

**Du 17 au 29 février 2020**

Enfants de 3 à 14 ans

Lieu de RDV à l'école de Saint-Etienne

Inscription à la journée au choix

*Pas de confirmation d'inscription sauf modifications.*

*Pour toutes informations complémentaires, contactez la Mairie du Dévoluy : 04.92.58.89.38.*

**Date limite d'inscription : 04 février 2020**

*Le nombre de place étant limité les 1ers inscrits seront les 1ers servis !*

*L'inscription ne sera validée que si l'attestation d'assurance extra-scolaire, le justificatif du quotient familial et la participation financière sont joints à votre bulletin.*

**Toute journée annulée de votre part (sauf raison médicale) sera dûe.**

### **A NOTER :**

**Au vu de la réglementation en vigueur, tous les pique-niques doivent être dans un sac isotherme au nom et prénom de l'enfant, ce sac doit comporter un pain de glace.**



## Fil conducteur : ABOMINABLE

Un voyage allant de Shanghai à l'Himalaya. Un petit groupe de marginaux fait la rencontre d'un Yéti nommé Everest et se mettent en tête de l'aider à retrouver sa famille.



### **Lundi 17 février : Une journée ABOMINABLE**

De 8h à 10h : Accueil échelonné

De 10h à 10h45 : Eveil musculaire en musique

De 11h à 11h45 : **Bande annonce du film « ABOMINABLE »**

De 12h - 13h : Repas

De 13h - 14h : Temps calme lecture ; dessin ; jeux libres ; sieste pour les plus petits

De 14h -15h45 : **Jeux « un problème des solutions »**

De 16h à 16h30 : Goûter

A partir de 16h30 : Rangement, temps calme, jeux libres.

De 16h30 à 18h : Départ échelonné. Fermeture du centre à 18h.

### **Mardi 18 février : Casting**

De 8h à 10h : Accueil échelonné

De 10h à 10h45 : Eveil musculaire en musique

De 11h à 11h45 : **Film « ABOMINABLE » Partie 1**

De 12h - 13h : Repas

De 13h - 14h : Temps calme lecture ; dessin ; jeux libres ; sieste pour les plus petits

De 14h -15h45 : **Jeux d'acteurs – danseurs – chanteurs**

De 16h à 16h30 : Goûter

A partir de 16h30 : Rangement, temps calme, jeux libres

De 16h30 à 18h : Départ échelonné. Fermeture du centre à 18h



### **Mercredi 19 février : Travail d'équipe !**

De 8h à 10h : Accueil échelonné

De 10h à 10h45 : Eveil musculaire en musique

De 11h à 11h45 : **Atelier cuisine Chinoise**

De 12h - 13h : Repas

De 13h - 14h : Temps calme lecture ; dessin ; jeux libres ; sieste pour les plus petits

De 14h -15h45 : **Jeux pour favoriser l'esprit d'équipe**

De 16h à 16h30 : Goûter

A partir de 16h30 : Rangement, temps calme, jeux libres

De 16h30 à 18h : Départ échelonné. Fermeture du centre à 18h.



### **Jeudi 20 février : Magic Academy**

De 8h à 10h : Accueil échelonné

De 10h à 10h45 : Eveil musculaire en musique

De 11h à 11h45 : **Film « ABOMINABLE » Partie 2**

De 12h - 13h : Repas

De 13h - 14h : Temps calme lecture ; dessin ; jeux libres ; sieste pour les plus petits

De 14h -15h45 : **Tour de magie pour enfant**

De 16h à 16h30 : Goûter

A partir de 16h30 : Rangement, temps calme, jeux libres

De 16h30 à 18h : Départ échelonné. Fermeture du centre à 18h.



## **Vendredi 21 février : YETI COLOR**

De 8h à 10h : Accueil échelonné

De 10h à 10h45 : Eveil musculaire en musique

De 11h à 11h45 : **Les couleurs**

De 12h - 13h : Repas

De 13h - 14h : Temps calme lecture ; dessin ; jeux libres ; sieste pour les plus petits

De 14h - 15h45 : **Jeux « Dessiner à l'aveugle »**

De 16h à 16h30 : Goûter

A partir de 16h30 : Rangement, temps calme, jeux libres

De 16h30 à 18h : Départ échelonné. Fermeture du centre à 18h.



## **Samedi 22 février : Les Fondus**

De 8h à 10h : Accueil échelonné

De 10h à 10h45 : Eveil musculaire en musique

De 11h à 11h45 : **Pictionary géant**

De 12h - 13h : Repas

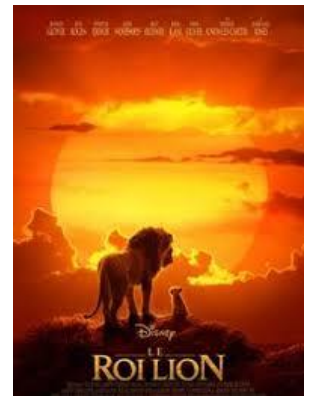
De 13h - 14h : Temps calme lecture ; dessin ; jeux libres ; sieste pour les plus petits

De 14h - 15h45 : **Ski de fond au col du Festre**

De 16h à 16h30 : Goûter

A partir de 16h30 : Rangement, temps calme, jeux libres

De 16h30 à 18h : Départ échelonné. Fermeture du centre à 18h.



## **Lundi 24 février : Le Roi Lion**

De 8h à 10h : Accueil échelonné

De 10h à 10h45 : Eveil musculaire en musique

De 11h à 11h45 : **Bande annonce du film « Le Roi lion »**

De 12h - 13h : Repas

De 13h - 14h : Temps calme lecture ; dessin ; jeux libres ; sieste pour les plus petits

De 14h - 15h45 : **Les Animaux de la Savane « C'est pas sorcier » + QUIZZ**

De 16h à 16h30 : Goûter

A partir de 16h30 : Rangement, temps calme, jeux libres

De 16h30 à 18h : Départ échelonné. Fermeture du centre à 18h.

## **Mardi 25 février : 120 km/h**

De 8h à 10h : Accueil échelonné

De 10h à 10h45 : Eveil musculaire en musique

De 11h à 11h45 : Film « **Le Roi lion** » **Partie 1**

De 12h - 13h : Repas

De 13h - 14h : Temps calme lecture ; dessin ; jeux libres ; sieste pour les plus petits

De 14h - 15h45 : **Top 10 des animaux les plus rapide**

De 16h à 16h30 : Goûter

A partir de 16h30 : Rangement, temps calme, jeux libres

De 16h30 à 18h : Départ échelonné. Fermeture du centre à 18h.



## **Mercredi 26 février : Mariage parfait**

De 8h à 10h : Accueil échelonné

De 10h à 10h45 : Eveil musculaire en musique

De 11h à 11h45 : **Atelier Cuisine Samoussa Chocolat Banane**

De 12h - 13h : Repas

De 13h - 14h : Temps calme lecture ; dessin ; jeux libres ; sieste pour les plus petits

De 14h -15h45 : **Karaoké**

De 16h à 16h30 : Goûter

A partir de 16h30 : Rangement, temps calme, jeux libres

De 16h30 à 18h : Départ échelonné. Fermeture du centre à 18h.

## **Jeudi 27 février : Je parcours 0.5 mm/seconde... qui suis-je ?**

De 8h à 10h : Accueil échelonné

De 10h à 10h45 : Eveil musculaire en musique

De 11h à 11h45 : **Top 10 des animaux les plus lent**

De 12h - 13h : Repas

De 13h - 14h : Temps calme lecture ; dessin ; jeux libres ; sieste pour les plus petits

De 14h -15h45 : **Centre sportif**

De 16h à 16h30 : Goûter

A partir de 16h30 : Rangement, temps calme, jeux libres

De 16h30 à 18h : Départ échelonné. Fermeture du centre à 18h.

## **Vendredi 28 février : Positive Attitude**

De 8h à 10h : Accueil échelonné

De 10h à 10h45 : Eveil musculaire en musique

De 11h à 11h45 : **Album photos...**

De 12h - 13h : Repas

De 13h - 14h : Temps calme lecture ; dessin ; jeux libres ; sieste pour les plus petits

De 14h -15h45 : **et pensées positive**

De 16h à 16h30 : Goûter

A partir de 16h30 : Rangement, temps calme, jeux libres

De 16h30 à 18h : Départ échelonné. Fermeture du centre à 18h.

## **Samedi 29 février : Les Fondus**

De 8h à 10h : Accueil échelonné

De 10h à 10h45 : Eveil musculaire en musique

De 11h à 11h45 : **Atelier Manuel**

De 12h - 13h : Repas

De 13h - 14h : Temps calme lecture ; dessin ; jeux libres ; sieste pour les plus petits

De 14h -15h45 : **Ski de fond**

De 16h à 16h30 : Goûter

A partir de 16h30 : Rangement, temps calme, jeux libres

De 16h30 à 18h : Départ échelonné. Fermeture du centre à 18h.